

Soportes Transformador

Soportes Antivibratorios Caucho-Metal



DESCRIPCIÓN

El Soporte transformador AMC-MECANOCAUCHO® es un muelle de caucho-metal especialmente diseñado para el soporte de las ruedas de un transformador.

La arquitectura interna del soporte está compuesta por diferentes partes metálicas adheridas a un núcleo de caucho de alta resiliencia.

CARACTERÍSTICAS TÉCNICAS

El Soporte transformador AMC-MECANOCAUCHO® incorpora caucho natural de alta resiliencia diseñada para ofrecer una larga durabilidad.

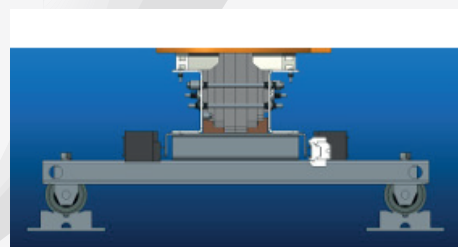
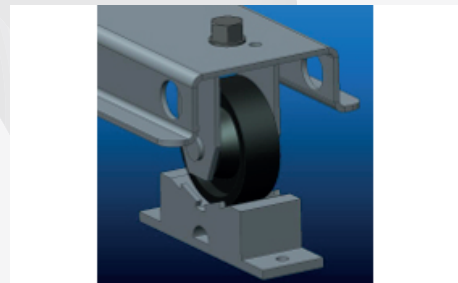
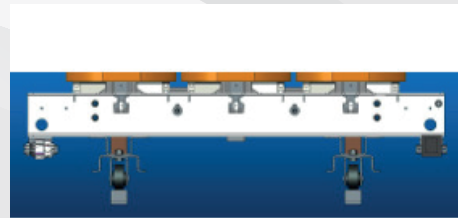
Las partes metálicas cuentan con un tratamiento anticorrosivo para aplicaciones en el exterior.

La capacidad de carga que se muestra en nuestro catálogo se refiere a los máximos valores estáticos que el soporte transformador puede soportar, con la capacidad de acomodar altas cargas dinámicas de forma ocasional.

APLICACIONES

Los soportes AMC-MECANOCAUCHO® han sido diseñados específicamente para soportes transformador.

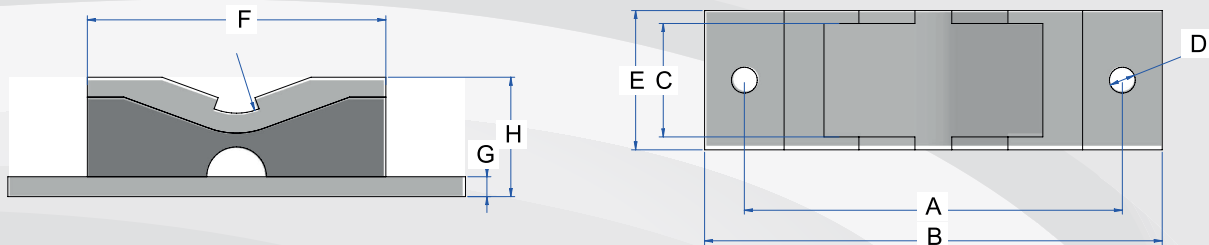
La forma de la placa superior metálica permite la acomodación de la rueda del transformador. Esta característica permite una fácil instalación sin sistemas de fijación adicionales.



Soportes Transformador

Soportes Antivibratorios Caucho-Metal

PLANOS

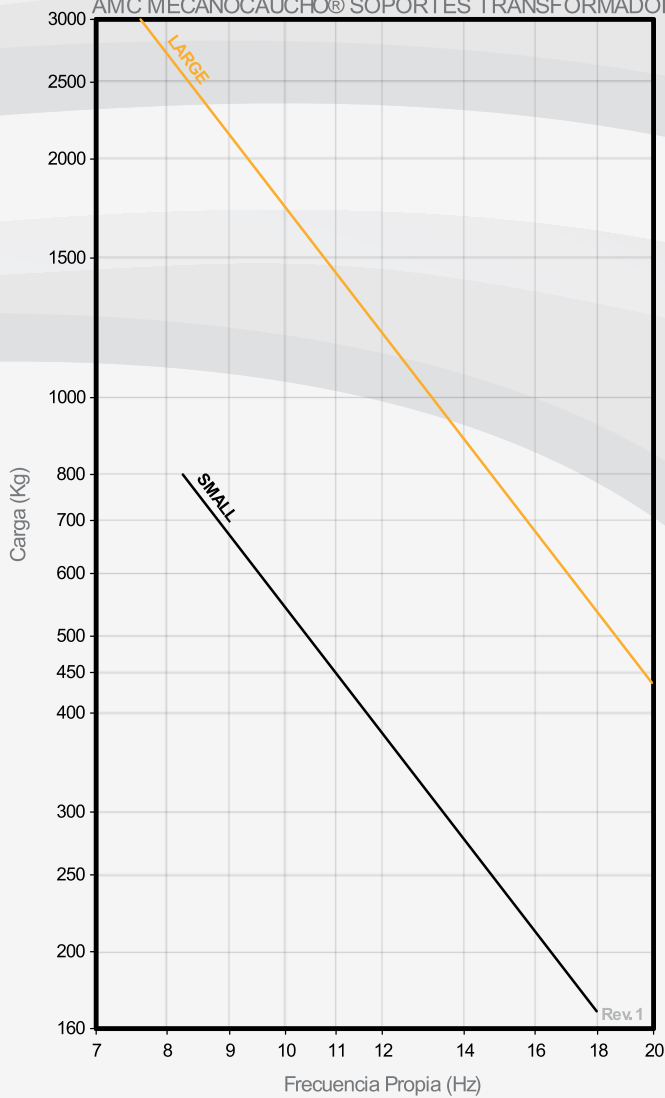


DIMENSIONES

Tipo	A (mm)	B (mm)	C (mm)	D (mm)	E (mm)	F (mm)	G (mm)	H (mm)	R (mm)	Peso (gr)	Carga máx (kg)	Código
Pequeño	190	230	57	13	70	150	10	60	30	2481	800	148301
Grande	290	328	88	13	100	250	10	70	30	5835	3000	148311

PROPIEDADES ELÁSTICAS

FRECUENCIA PROPIA
AMC MECANOCAUCHO® SOPORTES TRANSFORMADOR



CURVAS DE CARGA FLECHA
AMC MECANOCAUCHO® SOPORTES TRANSFORMADOR

