

# Tipo JT

## Soportes Antivibratorios Caucho-Metal



### DESCRIPCIÓN

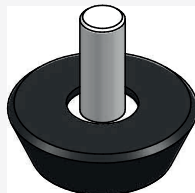
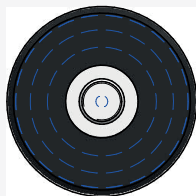
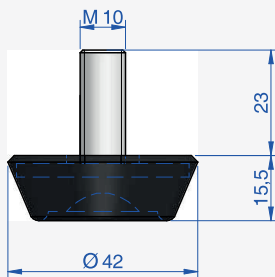
Los pie de máquina AMC Mecanocaucho® Tipo JT se emplean en aquellos casos en que las máquinas ligeras o pesadas, no deban de ser fijadas al suelo.

Debido a su sistema de regulación de altura permite ajustar las máquinas al nivel deseado, aislando vibratoria-mente y reduciendo el ruido. Los soportes antivibratorios Mecanocaucho® Tipo JT son muy sencillos de colocar ya que no es necesario ser fijados al suelo.

### CARACTERÍSTICAS TÉCNICAS

El elastómero utilizado en su mezcla es caucho sintético acrílo nitrilo resistente a los aceites.

### PLANOS



### APLICACIONES

Soportes para pies de máquina.

# Tipo JT

## Soportes Antivibratorios Caucho-Metal

### DIMENSIONES

Tipo	Carga (kg)	Peso (gr.)	Dureza	Código
tipo JT	25-40	53	50 Sh	144001
	75-100	53	75 Sh	144002

### FUNCIONAMIENTO Y MONTAJE

El ajuste en la altura se realiza mediante un tornillo, pudiendo realizar esta operación incluso una vez montada la máquina. El amplio contacto entre la base y la máquina asegura la buena estabilidad del conjunto.

Para colocar el amortiguador levantar y calzar la máquina. Introducir y girar el tornillo con la mano hasta que éste encaje en su asiento. Quitar los calzos y nivelar la máquina. Realizar el bloqueo por apriete de contratuerca.