

MACHINE G-FIT



AMC ofrece diferentes soluciones constructivas y una amplia gama de productos g-fit basados en poliuretanos Hitehc PU, reduciendo los niveles de ruido y llegando a cumplir con los niveles de confort requeridos

CARACTERÍSTICAS TÉCNICAS

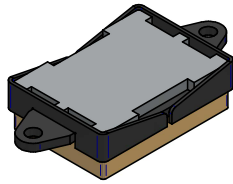
- Fácil instalación
- Libres de Mantenimiento.
- Rigidez ajustable

APLICACIONES

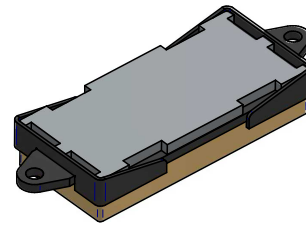
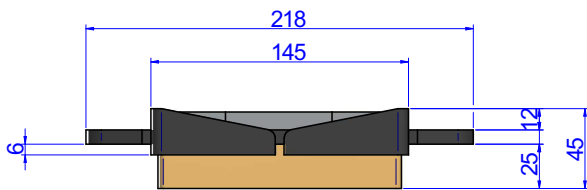
- Cintas de correr.
- Máquinas de pesas.
- otros equipamientos de gimnasio a consultar.



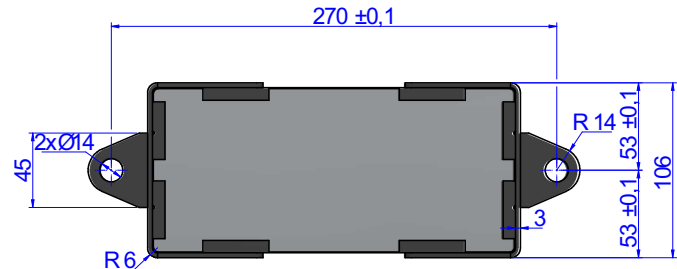
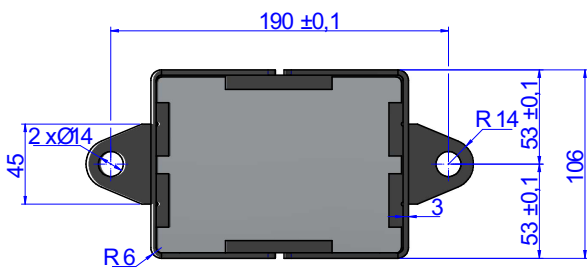
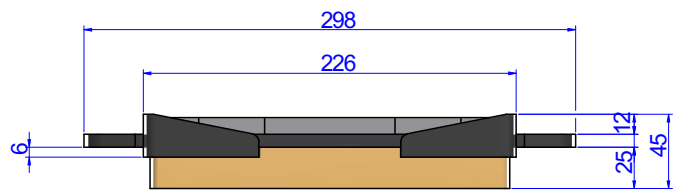
PLANOS



157152



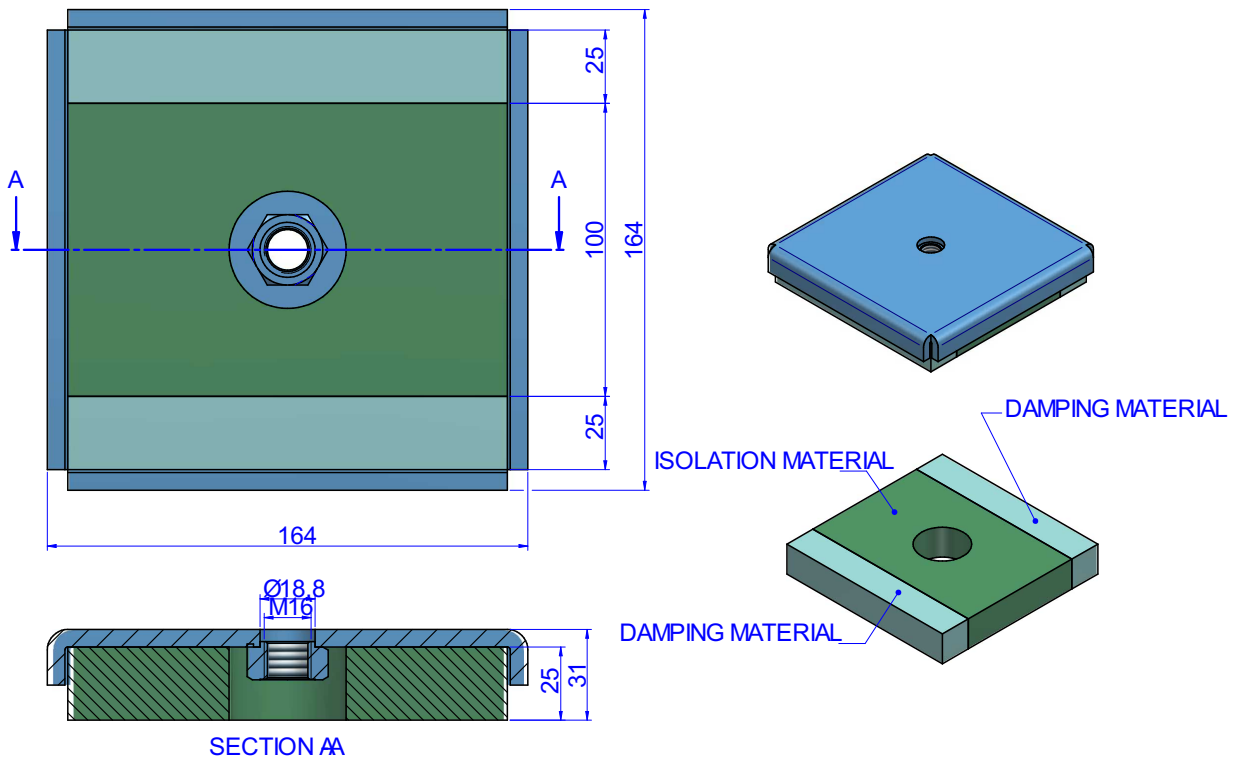
157153



DIMENSIONES

Tipo	FORMATO	Código
GYM T4	218 x 106mm	157152
	298 x 106mm	157153

PLANOS



DIMENSIONES

Tipo	FORMATO	Carga máx (kg)	Código
TSR Fit	150 x 150 x 25mm	75	157140
	150 x 150 x 25mm	150	157141
	150 x 150 x 25mm	250	157142
	150 x 150 x 25mm	450	157143

PLANOS



DIMENSIONES

Tipo	Carga máx (kg)	Código
Gear T300	500	707913

Propiedades elásticas

